



श्री बाळासाहेब माने शिक्षण प्रसारक मंडळ अंबप  
अशोकराव माने आयुर्वेदिक मेडिकल कॉलेज अँड हॉस्पिटल  
वाठार तर्फ वडगाव, ता. हातकणंगले, जि.कोल्हापूर 416112.



# आयुष्यानंतरही सर्वश्रेष्ठ दान अवयवदानाचा बाळगा अभिमान

## अवयवदान जनजागृती अभियान

03 ऑगस्ट 2023

वैद्यकीय शिक्षण व औषधी द्रव्ये विभाग, महाराष्ट्र शासन

### ASHOKRAO MANE GROUP

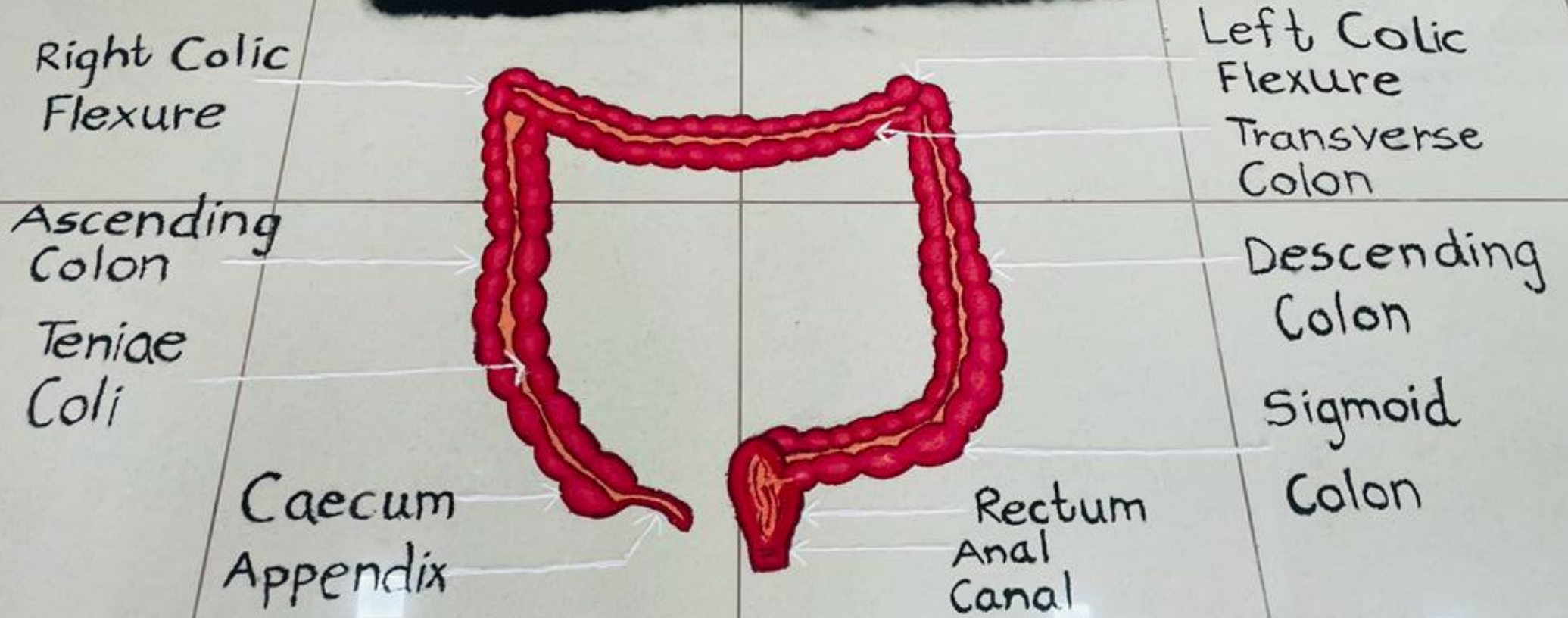
ENGINEERING PHARMACY BAMS MBA B.ED POLYTECHNIC ITI

[www.amgkolhapur.com](http://www.amgkolhapur.com)

### AMG

ASHOKRAO MANE GROUP

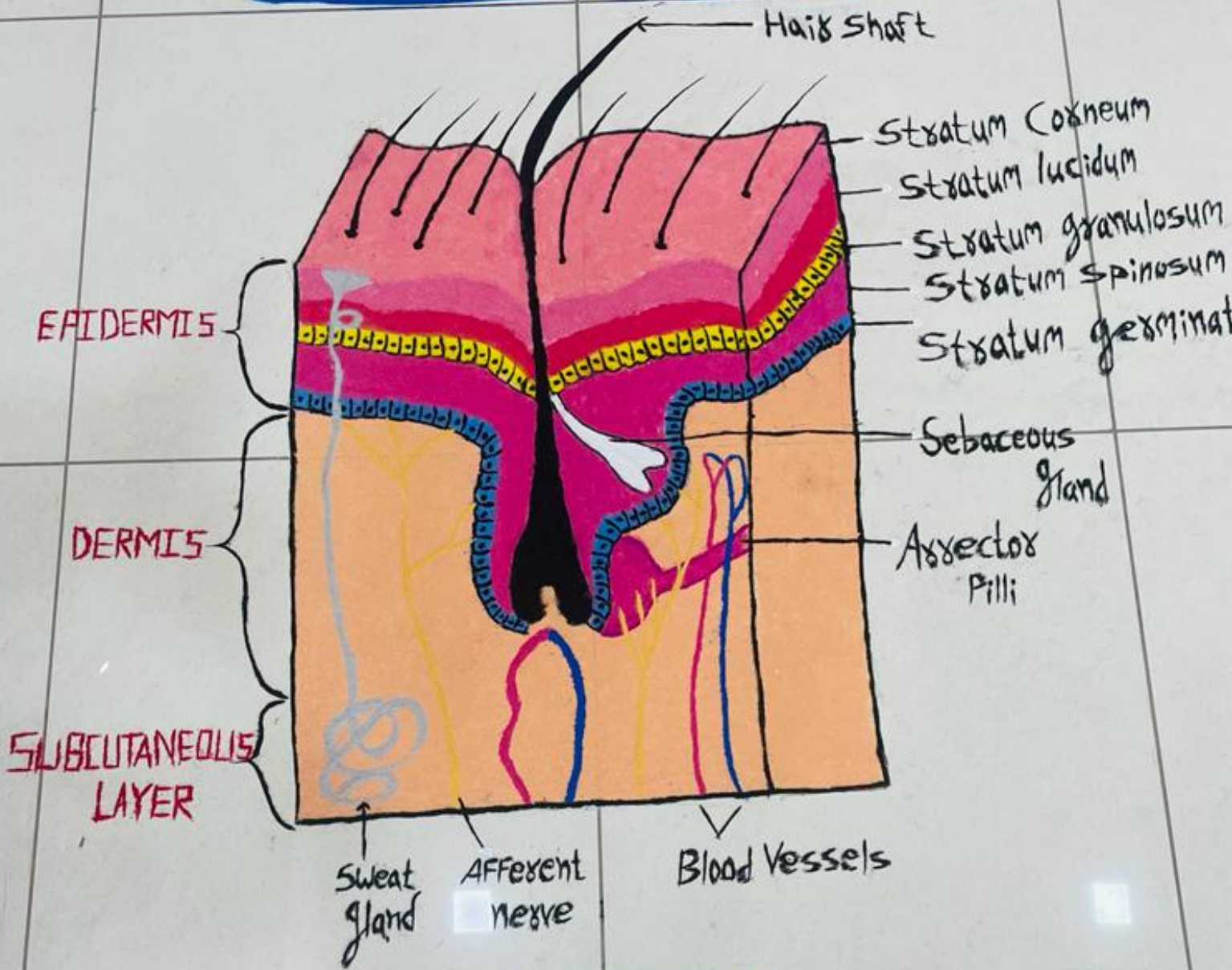
स्थानं वातस्य तत्रापि पक्वाधानं विशेषतः। अ.ह.सू.12/11



LARGE INTESTINE

(पक्वाशय)

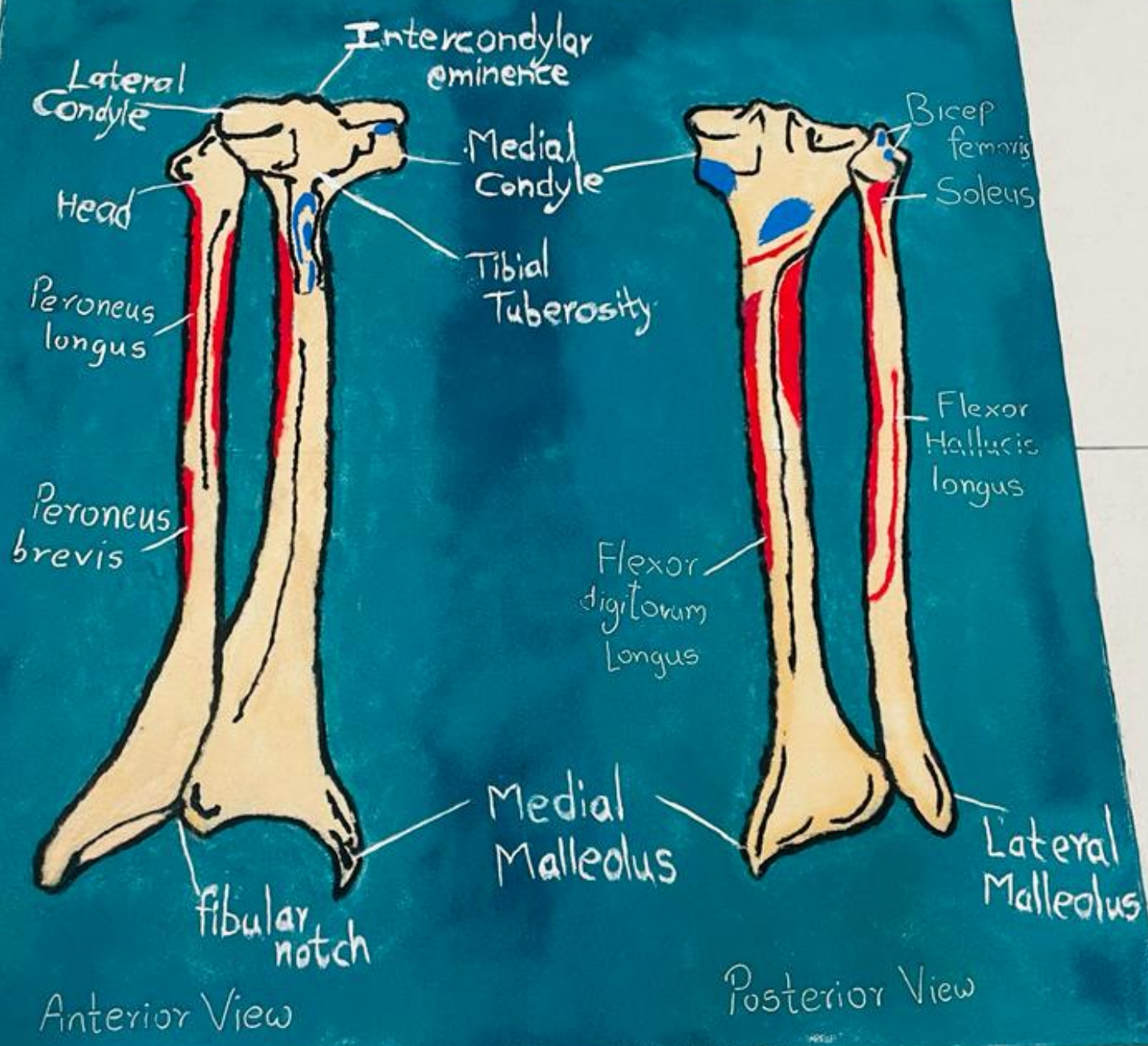
मांसपेशीनां स्त्रोत्राणां  
 रक्षाभूतानां त्वक्चर्याचि



SKIN

# Tibia & Fibula

## BONE GRAFTING



Medulla

Cortex

Kidney

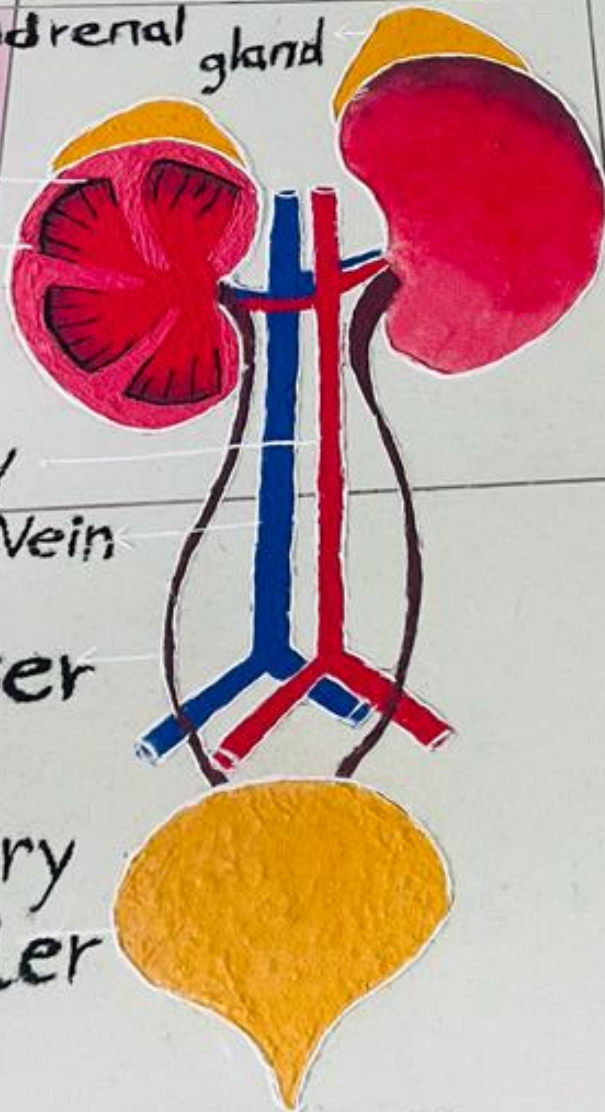
Renal Artery

Renal Vein

Ureter

Urinary Bladder

Adrenal gland



KIDNEY

नेद हातूचे स्थान

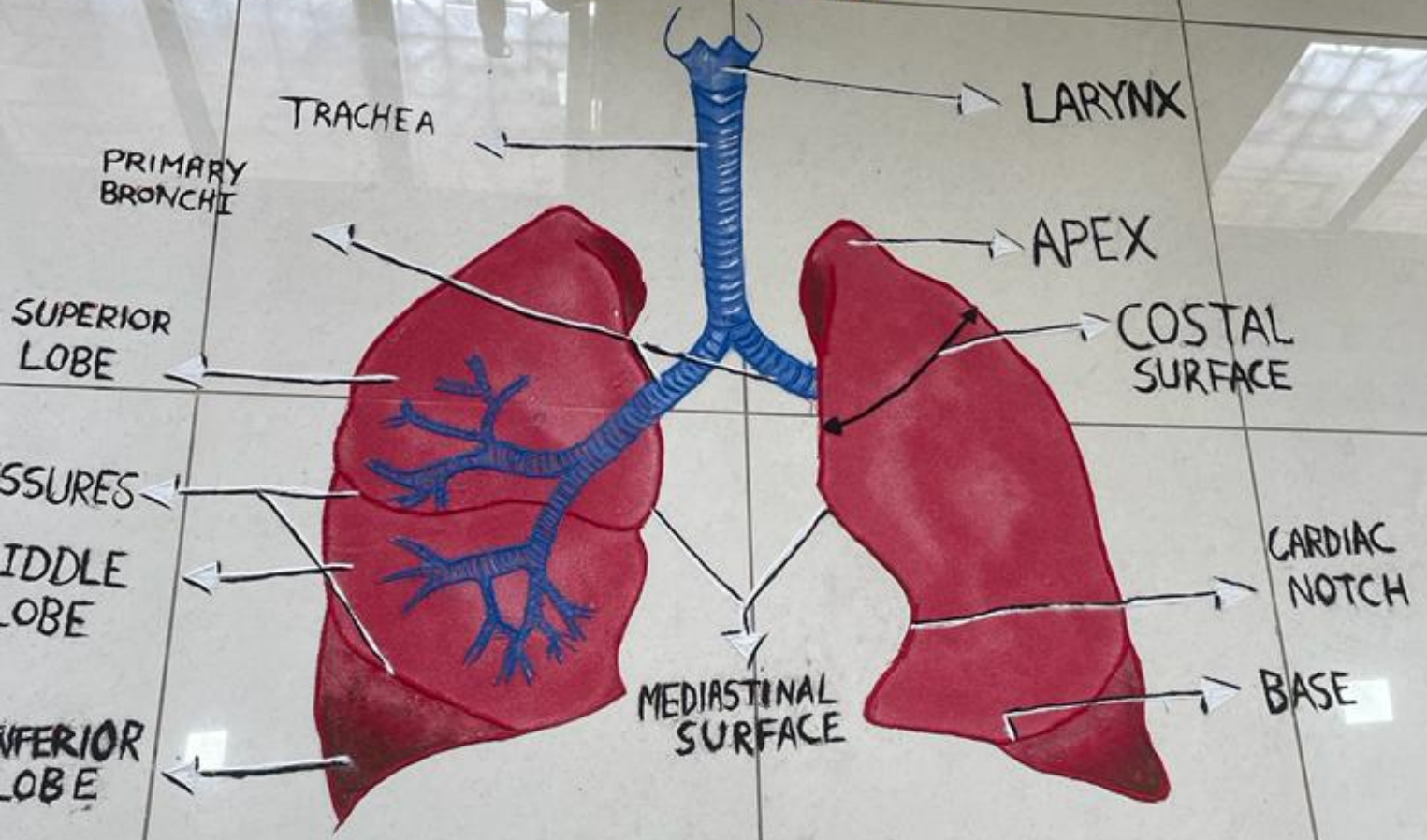
Impressions



- Spleen
- Jejunum
- Pancreas
- Stomach
- Colon
- Liver

ANTERIOR RELATION

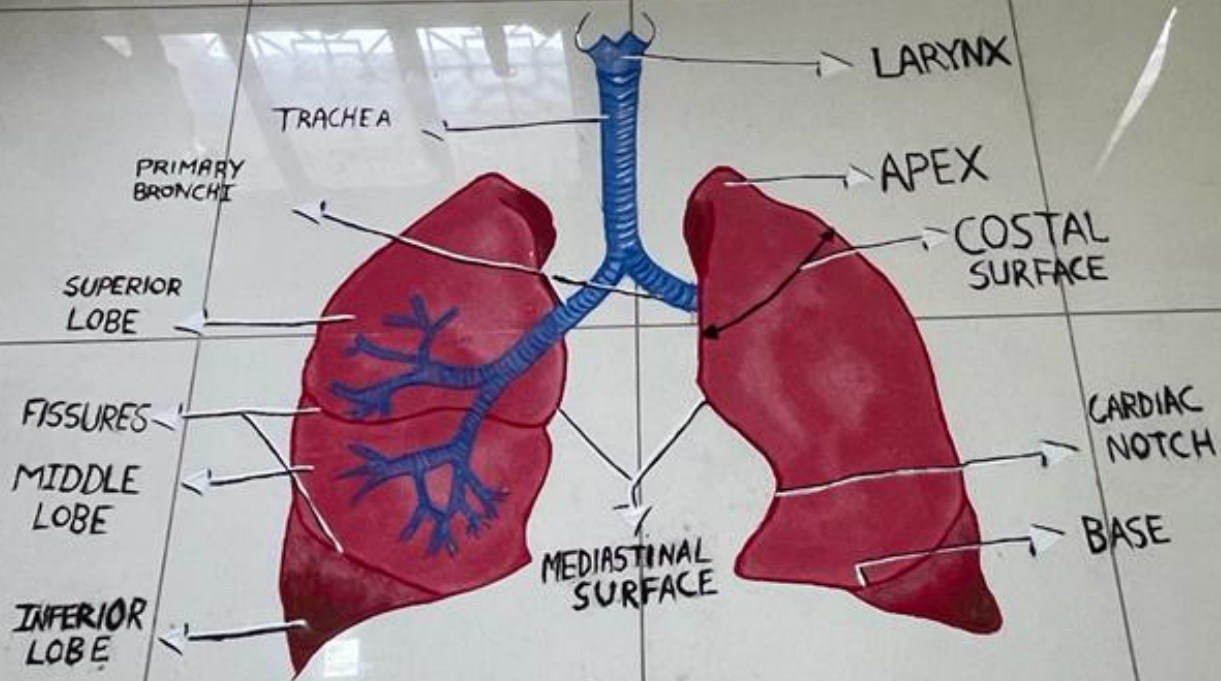
# LUNGS



उरः स्थानं उदानस्था । ३

फुफुस

# LUNGS



उरः स्थानं उदानस्था । अ.ह.सू. १२ ।

फुफुस

ନୀଳକାନ୍ତ

CORNEA

IRIS

CORNEA

LENS

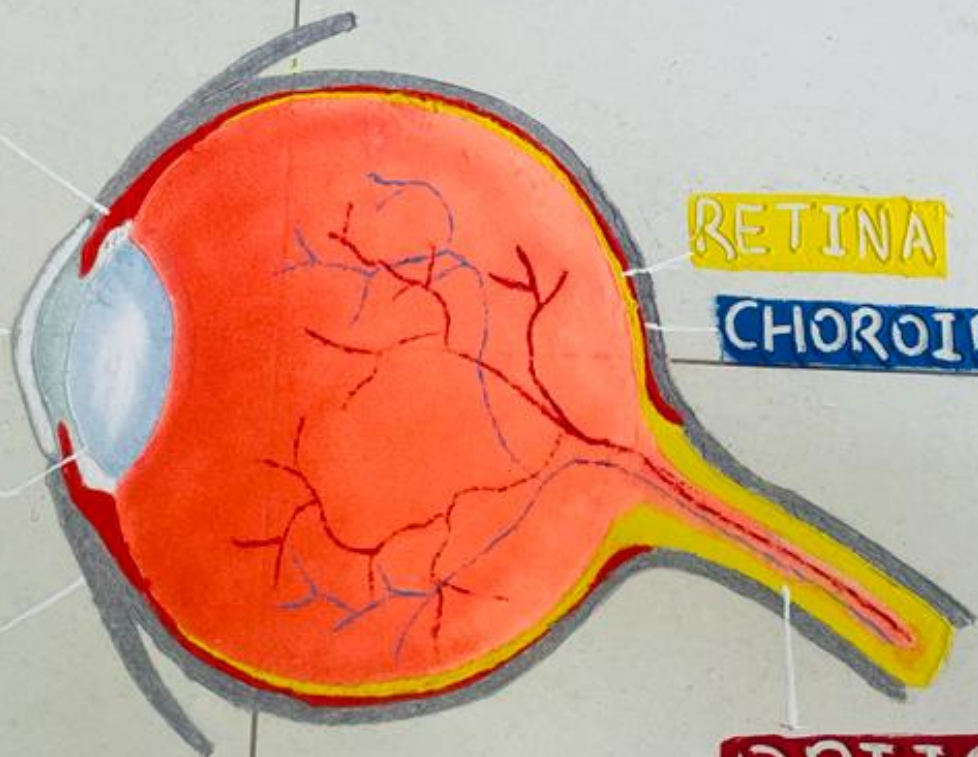
SCLERA

RETINA

CHOROID

OPTIC NERVE

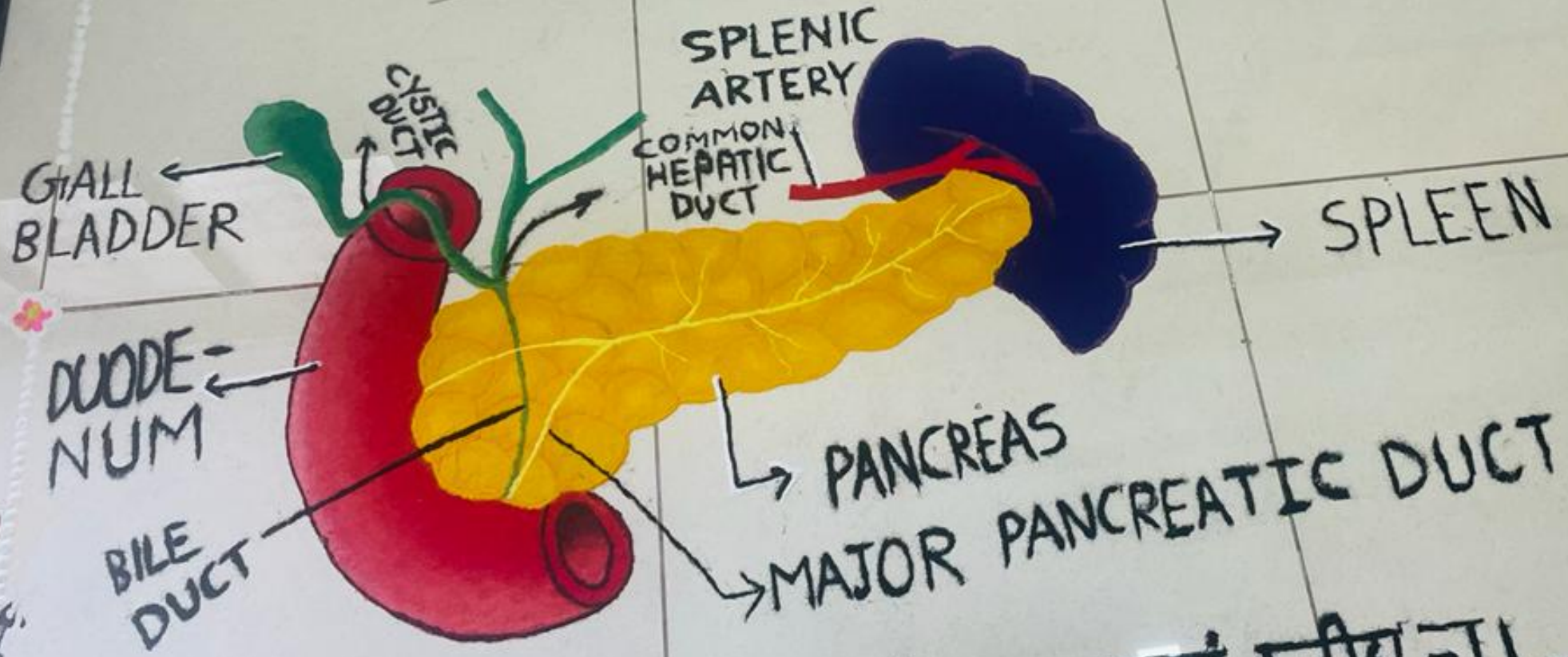
ରକ୍ତ-ସ୍ତର-ସଂସ୍ଥା





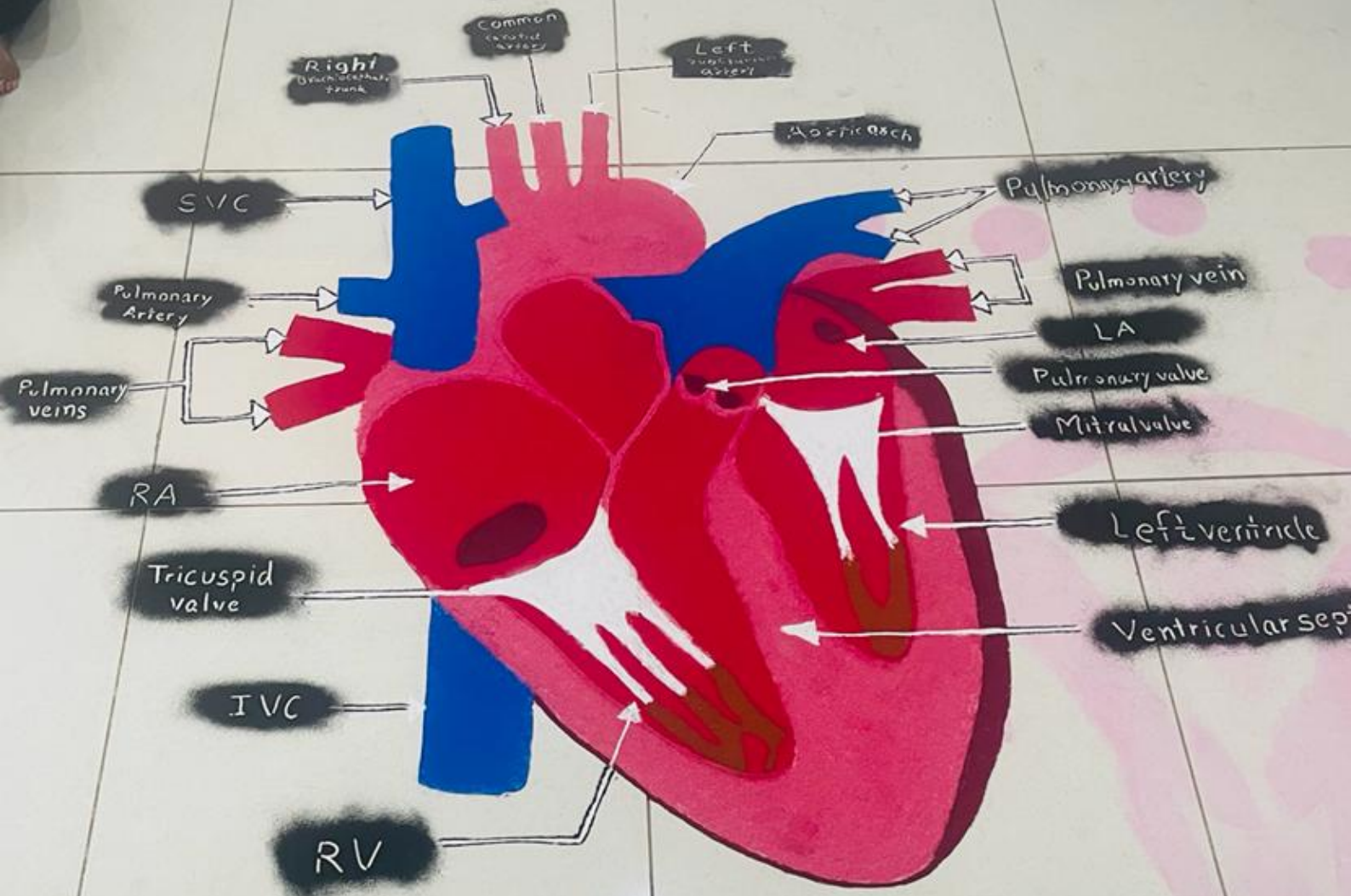
प्लीहा SPLEEN

अग्न्याशय Pancreas



शोणितवहानां स्रोतसां यकृतमूलं प्लीहा च। च.वि. 5/8





रस वहाना स्रोतसां हृदयं मूलं दश च धमन्याः। च. वि. ५।८

# HEART (हृदय)

हृदय दान, हे सर्वश्रेष्ठ दान ...





ANTERIOR  
RELATION

- Splenic
- Jejunum
- Pancreas
- Stomach
- Colon
- Liver

शरीर के अग्र संबंध

Impre